

የቤተሰብ ድጋፍ ህግ፡ መብቶቻቸው እና ግዴታቸው



AMHARIC



FAMILY DAY CARE EDUCATOR መሳሪያ፡ መብቶችዎ እና ግዴታዎችዎ

የአውስትራሊያ መንግሥት በ Family Assistance Law (የቤተሰብ ድጋፍ ህግ) መሠረት የክፎት እንክብካቤ ሰጪዎችን እና አገልግሎቶችን ያጸድቃሉ። ተቀባይነት ያገኘ አቅራቢ አንድ ወይም ከዚያ በኋላ አገልግሎቶችን ከሚካሄድ ፍቃዱን ይይዛሉ።

እንዳስተማሪ፣ በ Family Day Care አገልግሎት ውስጥ ነዎት - እርስዎ አገልግሎት የሚሰጡት ይህንን አገልግሎት ወክሎት ነው። የአውስትራሊያ መንግሥት የክፎት ተንከባካቢዎችን እና የሚያካሂዷቸውን አገልግሎቶች በሁከቱም በትምህርትና እንክብካቤ አገልግሎቶች ሕግ እና በቤተሰብ እርዳታዎች ህግ ሥር ያጸድቃሉ።

ብሔራዊ ሕግ እንዲሁም የቤተሰብ ድጋፍ ሕግ ሁከቱም Family Day Care እና ብቁ ከሆኑ ቤተሰቦች ከአውስትራሊያ መንግሥት ኪያፕ-የሚችሏቸውን ድጋግዎች እንደሚያስተዳድሩ መገንዘብዎ እስፈካሊ ነው።

እርስዎ እና የ Family Day Care አገልግሎት የቤተሰብ ድጋፍ አገልግሎት ህግ ጥሰት ካይ እንዳይሆኑት ከሚረጋገጥ ማሳሰቢያ የሚያስፈልግዎ ጠቃሚ መሰፈርቶች አሉ። ይህም ብሔራዊ የቤተሰብ ድጋፍ ህግ እና መመሪያን ማክበርን ያካትታል። አገልግሎቱ እነዚህን ህጎች ይረዱ ዘንድ ድጋፍ ኪያደርግ ያስፈልጋል።

የመድን ዋስትና ሊኖርዎ ይገባል

ቢያንስ ከ Family Day Care ቤትዎ ቢያንስ የ 10 ሚ.ኪ.ዩን ዶላር የህዝብ ሃላፊነት የመድን ዋስትና ኪያርዎ የሚገባ ሲሆን የመድን ዋስትና ፖሊሲዎ ወቅታዊ መሆኑን ያረጋግጡ።

ትክክለኛው ሰው ሊሆኑ ይገባል

እንዳስተማሪ የክፎት እንክብካቤ አገልግሎት ከመስጠት ብቁ ከሆኑ ያስፈልጋል። ወቅታዊ የፖሊሲ ማረጋገጫ እና ከክፎት ጋር ከመስራት ተሰማሚነት ማጋገጫ ወይም ተመሳሳይ የሆነ የአገልግሎት ስራ መስራት ፈቃድ ኪያርዎ ይገባል። የእርስዎ አገልግሎት በትምህርት እና ስኬት መምሪያ የተጠየቀ ከሆነ በማንኛውም ጊዜ የእነዚህን ምርመራዎች በጽሑፍ የሰፈረ መዘገብ ማቅረብ መቻሉ አስቀድሞ።

ማጭበርበር፣ ሐቀኝነት የጎደከው ድርጊት ወይም ችግሮችን የሚመክሩ ጉዳዮች እርስዎ ተሰማሚ ሰው መሆንዎ እና እኩልነት ካይ ተጽዕኖ ኪያሳድሩ ይችላሉ። ብሔራዊ ደንቦች በተጨማሪም ከእርስዎ ጋር በሚኖሩ ክፍት አዋቂ ሰዎችዎ ካይ ተፈጻሚነት አላቸው። ከምሳሌ፡- አዲስ አዋቂ ከእርስዎ ጋር መኖር ከጀመረ ከአገልግሎት አቅራቢዎ መንገር አካባቢ። ተቀባይነት ያገኘው አቅራቢ በሰዎች ውስጥ ያኩ አዋቂዎች በሙከራ ከክፎት ጋር አብረው ከመሆን ብቁ እና አግባብነት ያላቸው ሰዎች መሆናቸውን ማረጋገጥ ይኖርበታል። አንድን ክፎት ወይም ክፎትን ብቻቸውን ከጎብኚዎች ጋር መተው የከብዎትዎ።

ብቃት ሊኖርዎ ይገባል

ብቃት ከሚገኝት እየሰሩ ወይም ወይም ብቃት ያዘዙት መሆን ያስፈልጋል - ደረጃ III የትምህርት እና አገልግሎት እንክብካቤ የምስክር ወረቀት። ይህ ብቃት የእንክብካቤ እና ትምህርት አሰጣጥ

ክህሎትዎን ከሚሰጥ የሚረዳ ነው። ይህንን ደረጃ III ሰርተፍኬት በ TAFE ኮከብ በኩል ወይም በተመዘገበ የስኬት ድርጅት በኩል ኪያፕ-ት ይችላሉ። በተጨማሪም የመጀመሪያ ደረጃ እርዳታ መስጠት ብቃትዎ ያስፈልግዎታል ይህም CPR ሰርተፍኬት እና ስኬት በእሰም እና አናፊካክሲ ካይ ስኬት ያስፈልግዎታል።

በ PRODA ውስጥ መመዘገብ አለብዎት

በተጨማሪም ከቤተሰብ ለሚያቀርቧቸው እንክብካቤዎች Child Care Subsidy (የክፎት እንክብካቤ ድጋግ) ይከፈል ዘንድ በ Provider Digital Access (PRODA፣ የአቅራቢ የዲጂታል መዳረሻ) መኪያ መመዘገብ እና እንዲሁም ከአቅራቢ ጋር መተሳሰር አለብዎት።

በ PRODA ከተመዘገቡ እና ማንነትዎን ካረጋገጡ በኋላ የምዘገባ ባክሰኬግን (RA) ቁጥርን ይቀበላሉ። ይህንን ቁጥር ከ Family Day Care አቅራቢዎ መስጠት አለብዎ ይህም በ Child Care Subsidy System ውስጥ ከ Family Day Care አገልግሎታቸው ጋር እርስዎን ከማስተሳሰር ስኬት ፈልገው ነው። ፡ ፡ አስተማሪው ከ PRODA ጋር ማንነቱን ካረጋገጠ እና የ RA ቁጥሩን ከ Family Day Care አቅራቢ ባክቀረበበት ሁኔታ Child Care Subsidy (የክፎት እንክብካቤ ድጋግ) ክፍያዎችን መፈጸም የሚይቻል መሆኑን ማወቅ አለብዎት።

ምዘገባዎን እንደት እንደሚያጠናቅቁ የሚገኙ ገርዘሮች በ www.education.gov.au/becoming-child-care-subsidy-approved-child-care-service ካይ ይገኛሉ።

ጥራት ያለው አገልግሎት ማቅረብ ይኖርብዎታል

እንዳስተማሪ፣ ብሔራዊውን የጥራት መስፈርት ኪያሚኩ ይገባል ይህም ከትምህርት እና እንክብካቤ አገልግሎት ሲሆን ፈቃድ ያከውን የቅድመ ትምህርት መመሪያ እና የትምህርት ተሞክሮ ጥቅም ካይ በሚሞክሩ ነው።

ውስን ቁጥር ላላቸው ተማሪዎች ብቻ ነው እንክብካቤን ለመስጠት የሚችሉት

በአንድ ጊዜ እስከ ሰባት ከሚሆኑ ተማሪዎች ብቻ ነው አገልግሎት ከመስጠት የሚችሉት (ይህም እድሜያቸው 13 አመት ወይም ከዚያ በታች የሆኑ እና የሁከተኛ ደረጃ ት/ቤት የሚይከታተሉ) በቅድመ ትምህርት እድሜ ወይም ከዚያ በታች ያኩ ክፎት ቁጥር ከአራት ሳይበልጥ ማካት ነው።

ከየሁከት ሳምንቱ ከሚንከባከቧቸው ክፎት ከእርስዎ ጋር ዝምድና ያላቸው ከ 50% በታች መሆናቸውን ማረጋገጥ አለብዎት።

ክፍያዎችን መወሰን ያለበት የእርሶ አገልግሎት ነው

ክፍያዎችን መወሰን እና የክፍያ መጠንን መወሰን የእርሶ አገልግሎት ሃላፊነት ነው።

የሚከፈልዎ በዚህ አገልግሎት ነው፣ እናም ከሚያገኙት አገልግሎት በተሰጡት ክፍያ ይከፍላሉ። የእርስዎ ክፍያ በእርስዎ እና በአገልግሎትዎ መካከል በሚደረግ የጽሁፍ ስምምነት ይወሰናል።

በተሰጡት ክፍያ የሚያደርጉት ከእርስዎ በገባ ሳይሆን ከአገልግሎት እንደሆነ መረዳትዎ ወሳኝ ነው። በርካታ አስተማሪዎች ከቤተሰቦች



ክፍያን የሚሰጡ ሲሆን፣ ነገር ግን ክፍያው የሚቀበሉት እገልግሎትን ወክሎት ነው።

ምንም እንኳን እገልግሎቱ ከእገልግሎት እንደሚያገኙት ክፍያ ሆኖ እንዲቀይሩ ከያደርግክዎት የሚችሉ ቢሆንም፣

አገልግሎትዎ መግለጫን እና ደረሰኝ ሊሰጥ ያስፈልጋል

አገልግሎትዎ ከሌተሶች መግለጫን ቢያንስ በየሁከት ሳምንቱ ማቅረብ ይኖርበታል። ይህ መግለጫ ምን ምን እገልግሎት እንደተሰጠ እና ምን ያክል ክፍያ እንደተደረገ እና የተከፈሉትን የክፍያት እገልግሎት ድጎማ ወይም ተጨማሪ የክፍያት እንክብካቤ ድጎማ ያሳውቃቸዋል።

እንዳስተማሪ፣ ከሌተሶች ክፍያ በሚቀበሉበት ወቅት ደረሰኝ መስጠት ጥሩ የሆነ ክምጥ ነው። ከአገልግሎትዎ እያንዳንዱን የደረሰኝ ግልጻዎ ከያሳዩ ያስፈልጋል። ደረሰኞች ከአገልግሎትዎ ትክክለኛው ክፍያ በመደረግ ካይ እንደሆነ ከያሳዩ ያስፈልጋል።

ሌተሶች ከአቅራቢው በተከፈሉው ክፍያ እና በክፍያት እንክብካቤ ድጎማ መጠን መካከል ያካተተ ክፍያት በመክፈል ከክፍያቸው እንክብካቤ ክፍያዎች ተባባሪ አስተዋጽኦ ያደርጋሉ። ከክፍያት እንክብካቤ ድጎማ ብቁ ከመሆን፣ ወኪሎች ከክፍያት እንክብካቤ አቅራቢው ጋር በሚደረግ የጽሁፍ የሚከበረዎ ግግሮች (Complying Written Arrangement) ካይ በመመስረት የሆነን እንክብካቤ ክፍያዎችን መክፈል አካላቸው።

የሌተሶብ ማህደሮችን መከላከል ይኖርብዎታል

በሌተሶብ ድጋፍ ህግ መሰረት አስከፊ ተጠያቂ ድረስ ስኬት ሌተሶች ያካተተ መረጃ ከሚገኝም ከሰጥ አይገባም። ያከፈቃድ መረጃን መክቀቅ ወይም መጠቀም ቅጣት ከያስከትል ይችላል።

ትክክለኛ የሆነ የመገኘት ሪፖርት እና ቅጂን ለአገልግሎቱ ሊሰጡ ያስፈልጋል

እንዳስተማሪ፣ በእያንዳንዱ ሳምንት የሚሰጡትን አገልግሎት በተመለከተ ትክክለኛ የመገኘት መረጃን ከሰጡ ይገባል። ይህም ማከት የመገኘት ሪፖርትን ማስገባት ያካተተ ተማሪው በትክክል ተገኝቶ የሆነ እንደሆነ ብቻ ነው። አከመገኘትን ሪፖርት ማድረግ ይችላሉ። ይህ ግን ተማሪው በእንክብካቤ ውስጥ የሆነ እንደሆነ እና ሌተሶብ ደግሞ ከዚያ አገልግሎት ክፍያ ፈጽሞ የሆነ እንደሆነ ነው።

ከአገልግሎትዎ የተሳሳቱ የመገኘት ሪፖርቶችን ካቀረቡ፣ በኋላ ካይ ከከፈሉ የሚችሉ ሰዳዎችን በአገልግሎትዎ ወይም በሌተሶብ ቅጽ ካይ ከያስከትል ይችላሉ።

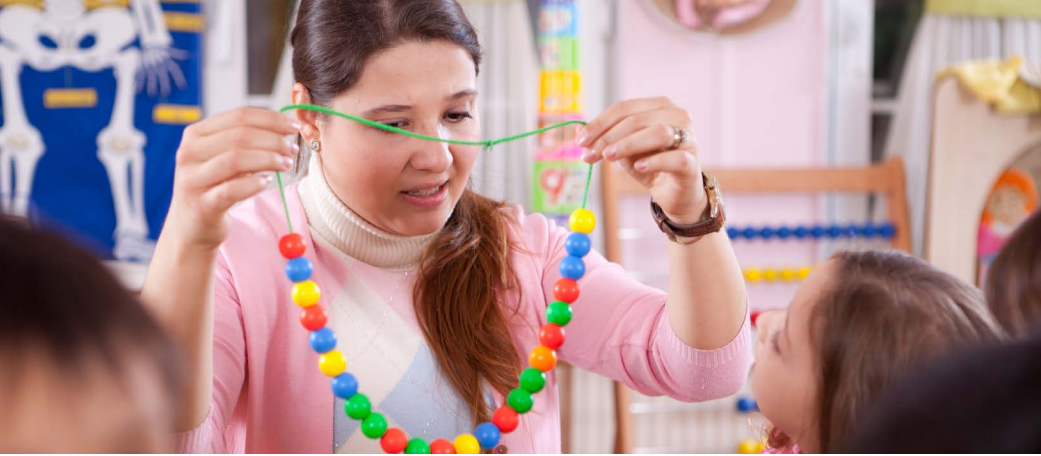
እንዳስተማሪ ምን መብት አለኝ?

የ Family Day Care አገልግሎትዎ ትክክለኛ እና ግብረገባዊ ክምጥን እንዳስተማሪ ከሰጥዎ ያስፈልጋል።

ውጤታማ እና ሥነ-ምግባርን የተከበሩ አሰሪዎች ከአስተማሪዎች ጊዜው የጠበቀ መረጃ እና ቀጣይነት ያካተተ ትምህርት መስጠት፣ የቡድን ስራን ማበረታታት እና ቅንጅት ማድረግ እና የሙያ መሰፈርትን መከተል እና ማሟላትን እና መመሪያን መከተልን ከያዩት ይገባል።

ጠቃሚ ነጥቦች

- ▶ መንግስት በሌተሶብ ድጋፍ ህግ መሰረት Family Day Careን በመጠቀም ብቁ ከሆኑ ሌተሶች የክፍያት እንክብካቤ ድጎማ እና ተጨማሪ የክፍያት እንክብካቤ ድጎማ ያቀርባል።
- ▶ አገልግሎትዎ በሌተሶብ ድጋፍ ሕግ እና በብሄራዊ ሕግ መሰረት ህጋዊ ግዴታዎች አካባቢ።
- ▶ አስተማሪ ከመሆን ትክክለኛው ትምህርት ያስፈልግዎታል እንዲሁም በሰራ-ካይ እንዲሁው የተፈቀደላቸውን የትምህርት ማዕቀፎች በመጠቀም ደህንነቱ አስተማማኝ በሆነ ቦታ ውስጥ ጥራት ያካተተ የእንክብካቤ እና የትምህርት አገልግሎት መስጠት አካባቢ።
- ▶ ከሌተሶብ ስራዎች ለሚቀርቧቸው እንክብካቤዎች Child Care Subsidy (የክፍያት እንክብካቤ ድጎማ) ይከፈል ዘንድ በ Provider Digital Access (PRODA፣ የአቅራቢ የዲጂታል መዳረሻ) መካከል መመዝገብ እና እንዲሁም ከአቅራቢ ጋር መተሳሰር አካባቢ።
- ▶ በአንድ ጊዜ አስከ ሰባት ከሚሆኑ ተማሪዎች ብቻ ነው አገልግሎት ከመስጠት የሚችሉት (ይህም እድሜያቸው 13 አመት ወይም ከዚያ በታች የሆኑ እና የሁከተኛ ደረጃ ት/ቤት የሚይከታተሉ) በቅድመ ትምህርት እድሜ ወይም ከዚያ በታች ያሉ ክፍያት ቁጥር ከአራት ሳይበልጥ እንዲሁም ከአርሰም ጋር ዝምድና ያካተተ ከ 50% በታች በሆኑት ሁኔታ ማከት ነው።
- ▶ የ Family Day Care አገልግሎትዎ ክፍያዎችን ይወሰናል። ከሌተሶች ክፍያዎችን ከሰጡ ሌተሶች ነገር ግን ይህ ከአገልግሎቱ የሚደረግ ክፍያ ነው - እርግጥ ነው አገልግሎቱ ይህንን እንደ ክፍያዎ አካል እንዲይዙት ከፈቃድ ይችላሉ።
- ▶ ከሌተሶች ትክክለኛ የደረሰኝ አይነት መስጠት አስፈላጊ የሆነ ነገር ሲሆን እነዚህ ከአገልግሎትዎ ምን ክፍያ እንደተከፈሉ በግልጽ ከያሳዩ ያስፈልጋል።
- ▶ የክፍያ ሂደት በአርሶ እና በአገልግሎትዎ መካከል በጽሁፍ ሰምዎት ከቀመጥ ያስፈልጋል።
- ▶ አገልግሎትዎ መግለጫዎችን እና ደረሰኞችን ከሌተሶች በየሁከት ሳምንቱ እንደ ከሰጡ ይገባል።
- ▶ የተማሪዎችን መገኘት ትክክለኛ መረጃ ከአገልግሎትዎ ከሰጡ ያስፈልጋል። የእያንዳንዱን ተሳትፎ የሚያደርግ ተማሪ ይህም በእንክብካቤ ካይ አከመገኘትን ጨምሮ ማከት ነው ፈርመው ማስተካከል ያስፈልግዎታል።
- ▶ ከአገልግሎትዎ የተሳሳተ የመገኘት መግለጫ የሚያስተካክፉ እንደሆነ፣ ሆገን በመጣስ ካይ ነምት።



This brochure has been produced in 11 languages: Amharic, Arabic, Assyrian, Dari, Dinka, French, Hazaragi, Nuer, Somali, Sudanese, and Swahili. To find the brochure in your language please go to www.fdcsupport.org.au

መረጃ የማግኘት

እንዳስተማሪ፣ ትክክለኛ እና ጊዜውን የጠበቀ መረጃ ኪያገኙ ያስፈልጋል። በተከይዞ የሰራ ሁኔታዎ ካይ ተጽእኖ በሚያደርጉ ጉዳዮች ካይ። አገልግሎትዎ ማሻሻል እንደሚችል እና ቀጣይነት ያለውን ክምድ ከማሳወቅ ግልጽ የሆነ ፖሊሲ እና መመሪያ ያስፈልገዋል።

ቀጣይነት ያለው ትምህርት

የአስተማሪውን እውቀት ማሳደግ እና መጠበቅ የአስተማሪዎች፣ አስተባባሪዎች፣ እና የክፍሎች አንክብካቤ አገልግሎት የጋራ ሀኪፊነት ነው። ሙያዊ እድገት ከማግኘት ይችሉ ዘንድ የተሻለ አስተማሪ ይሆኑ ዘንድ እና መከተል የሚያስፈልግዎትን ሆነ እና መመሪያ ያውቁ ዘንድ ቀጣይነት ያለው የሙያ ማገልገቻ እድል ኪያገኙ ይገባል።

ሙያዊ መሰፈርት እና የባህሪ መሰፈርት

አገልግሎትዎ፣ አስተማሪዎች እና ሰራተኞች ለሥነ ምግባርን የተካበሱ አሰራሮችን እና ሙያዊ መሰፈርቶችን ጥቅም ካይ ኪያውኩ ያስፈልጋል ይህም ጠብቆ መሰጠት ካይ ምሪት ከመሰጠት እና አገልግሎት ካይ ይከማሙዱት ዘንድ ነው። የባህሪ መሰፈርት ማከት እንዲሁ

ከከካው ጋር ያከውን ግንኙነት እና ይህንን አገልግሎት የሚጠቀሙ ሴተሶች እና ክፍሎችን ጠምዶ ታሳቢ ሁኔታዎችን እና የ Family Day Care እሴቶችን የሚያሳውቅ ነው።

የ Family Day Care አገልግሎትዎ የክፍሎች ደህንነት መመሪያ የሚያስፈልገው ሲሆን ይህም በእርስዎ አገልግሎት ጠብቆ የትኛው ባህሪ ትክክለኛ እንደሆነ ወይም እንዳይሆን እርግጠኛ አከመሆንን ከማሳወግዎ ነው።

እንደ Family Day Care አስተማሪ በሙያ ደረጃዎች ትግር ካጋጠምዎት ወይም Family Day Care አገልግሎትዎ በትክክል አከተላል ካኛም ብዙው ካሙኑ ይህንን ከአገልግሎትዎ ጋር መወያየት አከብሩ።

- Amharic** በራሱ ቋንቋ በራሪ ወረቀት ከማግኘት www.fdcsupport.org.au ድረ ገጽን ይመልከቱ
- Arabic** لإيجاد الكتيب بلغتك، يرجى تصفح موقع الويب www.fdcsupport.org.au
- Assyrian** كۆتیبەسەفە ئێنا هۆدهێكە ئێگنەجە، ئێگنەجە، ئێگنەجە، ئێگنەجە، ئێگنەجە www.fdcsupport.org.au
- Dari** برای دریافت جزوه به زبان خودتان، لطفاً به www.fdcsupport.org.au وبسایت مراجعه کنید.
- Dinka** Tè kəor yin kitap nè thoŋdu kitam tō wëlthin ke yin lo në www.fdcsupport.org.au
- French** Pour trouver la brochure dans votre langue, veuillez visiter le site www.fdcsupport.org.au.
- Nuer** Ke yöö bi njäk jiek rey waregakä/ kie majale ke thuok du, göa ε en yöö bi wä kä www.fdcsupport.org.au.
- Hazaragi** برای دریافت این بروشور به زبان خودتان، لطفاً به www.fdcsupport.org.au وبسایت مراجعه کنید.
- Somali** Si aad ugu heshid buugyaraha luuqadaada fadlan booqo www.fdcsupport.org.au.
- Sudanese** لإيجاد الكتيب بلغتك، الرجاء تصفح موقع www.fdcsupport.org.au
- Swahili** Ili kupata brosha hiyo kwa lugha yako tafadhali tembelea tovuti www.fdcsupport.org.au.

የበለጠ ይወቁ

የሕፃናት እንክብካቤ አገልግሎት ሰጪ የመመሪያ መጽሀፍ ከቅድመ ትምህርት እና የሕፃናት እንክብካቤ አገልግሎት ሰጪዎች በጣም አስፈላጊ ምንጭ ሲሆን በ www.education.gov.au/child-care-provider-handbook-0 ካይ ማግኘት ይችላሉ።

ወደሚከተሉት ድረ-ገጽ በመሄድ ተጨማሪ ይወቁ:

- ▶ www.education.gov.au/compliance
- ▶ www.education.gov.au/child-care-providers
- ▶ www.fdcsupport.org.au
- ▶ www.fdca.com.au
- ▶ www.acecqa.gov.au

ወይም ወደ Family Day Care አገልግሎት ድረ-ገጽ ወይም ካይ መረጃ መሰጪን ማከትም እንደ መጽሀፍት አይነትን ይመልከቱ።

