

Lön De Kuwony Ë Baai: Kä kuön ye keek looi ku yithku



DINKA

Pei Thiërku Tök 2018



Australian Government
Department of Education and Training



NSW FAMILY DAY CARE
ASSOCIATION INC.

KÄKE RAAN Ë KOC PIÖÖC NË TIIT DE NYIN Ë BAAI:

Kä kuñn ye keek looi ku yithku

Akuma de Australia aci koc ye muöök de meth bëi gam ku kä yekë keek looi töu në Löñ de Kuwoony de Baai cök. Koc ci gam aye kë cinë keek gam muk bikë tök looi wëlë/ka kä juëc.

Ke yin ye dupiöc, yin ye kë de Tiit de Nyin Baai looi- muöök ye gam ë ee ya kë de ye luonë. Akuma de Australia aci koc ye muöök de meth bëi gam ku kä yekë keek looi töu në Löñ de Piöök ku Käke Muöök cök ku Löñ de Kuwoony de Baai.

Athiekic ca piñ naadë ke Löñ de Dola ku Löñ de Kuwoony de Baai aye Muöök Aköl de Baai Muk ku kä miöc de wëu/wëu ye keek gaam ci bëëi keek gam bi ke yök tënë Akuma de Australia.

Awoñ kä juec pieth rilyic koc keek naadë e ke ba dhil looi bikë nyuwoth naadë ke yin ku Tiit De Nyin De Baai du acii në bikë Löñ De Kuwoony ë Baai dhoñkouwëlë/ka Löñ de Piöök ku Käke Muöök ku Löñ Ye Looi. Luon du abi yin kony acän ba ke lööñ kë piñ apieth.

Yin adhil ba nañ tiit de kë bi riääk

Yin adhil ba nañ kë thiök ke \$malion thiëer (\$10million) e kë tiit de kë bi riäk tinë koc rëer në Tiit de Nyin de Baai du yic ku nyuwothë men luui kë duön de tiët de kë bi riääk

Yin adhil ba ya raan puoth/röñ

Ke yin ye dupiöc yin adhil ba ya raan röñ ba muöök de meth gaam. Yin koc ba nañ kë de luoi de ye menë ci bolith tiñ ku ka luui kenë kë yenë Mith Tiñ wëlë thöñ. Luon duön adhil kë ci göt ye kä ci tiñ nyuwoth, në geer de thaa na ci Akut de Piöök ku Käke Piöök yen cöl.

Kä noñjiic cuëer de wëu, ciën riëëu wëlë/ka nyiith alëu bike yeen riöök ke yin wëlë/ka cie raan röñ ke yeen. Lööñ ye Looi ke Dola/Baai aye luööl në tënë koc ci ñuëën kök rëer në yin cit men ba lëk raan duön ye käñ bëi na ci raan dit ye yäm bën thin kenë yin. Kä ci gam ye käñ bëi adhil koc ci ñuëën röñ yöök kedhie töu paandu ku koc pieth bike töu në luoci de mith yic. Yin dhil meth wëlë/ka mith cii wan kee pëc kenë koc nëm.

Yin koc ba nañ werëñ de luoi ye yin nyuwoth

Yin koc ba nañ wëlë ba luui ke yin noñ werëñ de luoi ye yin nyuwoth- Cääta de diäk (III) në piöök ku käke muöök. Werëñ de luoi ye yin nyuwoth këne abi yin kony ba tëtë du juak në gem de muöök ku piöök de mith kor. Yin në ba ye Cääta de

diäk këne kuëen tinë thukul/panabun de TAFE wëlë akut de piöök de kä ci göt. Yin koc ba nañ werëñ ke kuwoony tuen ye yin nyuwoth noñjiic cääta de CPR ku piöök de kë ye dac rot looi de muñ de Athima ku kä cii guop ke koc.

Yin dhilë göt rin në PRODA

Yin dhilë göt rin ëya tënë Yök de Kä ye Bëi në Aliiric cöl Provider Digital Access (PRODA), ku rek kenë koc ye käñ bëi acän ago wëu ke Muöök de Meth cuatpiny në muöök ca bëi tënë bëëiku.

Të cïn rin göt wenë PRODA ku nyuwothë ye yin yerä, ke yin bi Nimra cïn ye rin Gätpiny (RA) yök. Yin bi ye nimra këne gäm/yiën koc kuñn ke Muöök de Aköl acän kocrkë bikë rek kenë Ajuëer de Muöök de Gem de Wëu töu thin. Akoc ba nyic naadë ke cuatpiny de Wëu ke Muöök de Meth aacii lëu bike looi ë ke ye käke muöök ci bëi tënë raan piöök meth këcë gam në kë deen ye yeen nyuwoth kenë PRODA ku bikë RA den gaam tënë koc ye Muöök da Aköl de Baai bëi.

Kä juëc nyoothe ba gän de rin thöl yedi aatöu në www.education.gov.au/becoming-child-care-subsidy-approved-child-care-service.

Yin adhil ba muöök pieth arëet gaam

Ke yin ye dupiöc, yin adhil ba Kë Pieth Röñ Ci Them de Dola/Baai de Piöök ku Kä ke Muöök yök ku luööl ë në kë ci gam de Piöc Run Tuen. Kë ci juir de Ajuer ku kë ci juir de ajuer de Muöök de Run ke Thukul/Panabun bi muöök pieth kuwoony ku kä ca nyic në piöc ë piny cin kë näñ koc.

Yin aye puöl ba nyin tiit në mith nyic keek

Yin aleu ba nyin tiit agut mith ka dhorou noñjiic koc ke ruëël, në thä (run ka 13 dhukpiny ku ka cii ye lo në thukul tuenjiic), ke cïn mith juec në mith ka ñuan tö në run ke thukul/panabun wëlë dhukpiny.

Yin dhil mith noñ kë koor në 50% nyuwoth naadë ke yin ye muöök looi në nïn ka thiëerku ñuan yiic de kä thiääk kenë yin.

Kë de luon du abi weu cäk

Kë de luon du yenë ke muksul bi weu cäk ku bi lööñ ke thiec ë weu looi.

Yin ye döm weu në luoci, ku bëëi aye luoci döm në weu ke muöök. Döm du abi looi ke ye kë ci gam ci göör në kam du ku kë de luon du.

Apieth arëet ca deetic nadë ke bëëi aye cuatpiny tinë kë de



luci ku ka cie tinë yin yitök. Dupiöc juec aye weu kuöt yic tinë bëëi, na cök, na looi eya ë aye weu kuöt yic në rin ke kë de luci. Na cak kë de lucci yin yök ba ye abak këne cök tšu kenë cuetpiny de wëu tënë lucci.

Luon du aköc bi kë ci luel ku werëj de wëu ya gaam

Luon du aköc bi bëëi ya gaam wël na tök në nin ka thiëerku ruan yiic. Ye kë de wël këne e ye nyuwoth ye muöök no ci gaam, ye weu ka di ci keek thiëc ku Wëu ci juakthin/matthin ke Muöök de Meth ci keek cuatpiny.

Ke yin ye dupiöc, apieth ba ya looi ba werëj ke weu ya gaam të yin weu ye cuatpiny në bëëi döc. Yin köc ba kë ci gätpiny de werëj ke weu ya gëm luon du. Werëj ke weu adhil kë ya nyuwoth apieth nadë ke luon du aci gëm weu.

Bëëi ee kë kecin jaar në wëu ke muöök de mith ken në cuetpiny de wëu wääc yiic tënë raan ye muöök böi ku Wëu ye cuatpiny në Muöök de Meth yic. Bi yin gam tëde Wëu ke Muöök de Meth, bëëi adhil wëu ke muöök de meth cuatpiny tšu në gäm de Ajuer ci Göt kenë raan ye muöök bëi tenë meth.

Yin aköc ba kë ci keek gätpiny cin të dak ke baai ya gël

Wël ke bëëi kedhie aci në ba keek lëk koc kök ee të cinë ye luel në Lönj Kuwojy de Dola/Baai. Kuum atö tinë raan ye luui ke këne lönj gam wële kë ci kum ci luel.

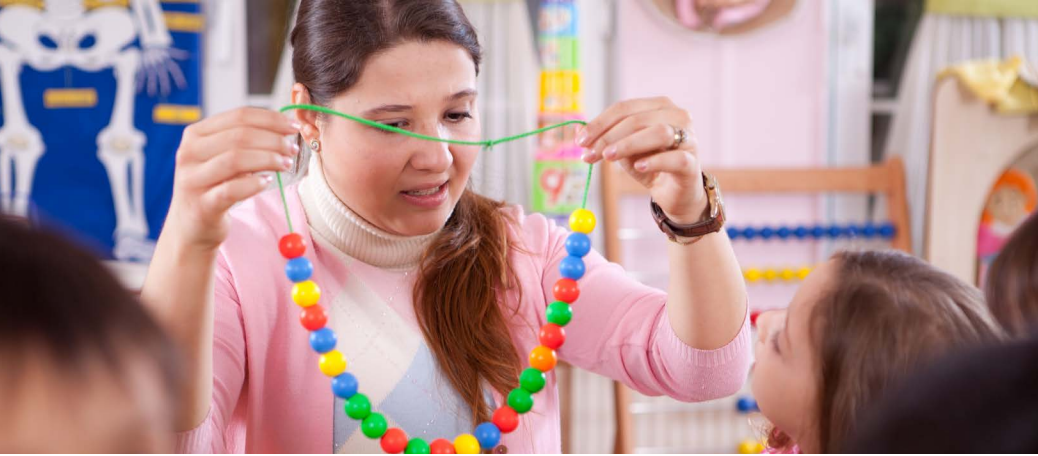
Yin adhil ba werëj de bën të de luci cin të dak gaam ku kë ci keek gätpiny tinë luci

Ke yin ye dupiöc, yin adhil ba werëj de bën të de luci cin të dak gëm kë de luon du në muöök ye gaam në nin ka dhorou yic. Luel de ye këne ee ba werëj de bën të de luci ya gam në bën tök nadë ke meth aci cuök bën. Yin në ba koc kë bën luel, ku ke na ci meth tšü në muöök yic ku na ci baai thiëc weu ke ye muöök kë.

Na gaamë kë cii luui tënë luondu yekënë abi rot ke luondu wëlë/ka bëëiku aabi wëu ke kuet ye keek köc bike bæer cuatpiny në peei nin dët.

Kä thiekiic

- ▶ Akuma ee Wëu ke Muöök de Meth ku Wëu ci ke Juakthin në Muöök de Meth yic gäm bëëi ci keek gam bikë Tiit de Nyin Baai ë lucci tšü në Lönj de Kuwojy Dola/Baai cök
- ▶ Kë de luon du anöj yith ke lönj tšü në Lönj de Kuwojy ë baai cök ku Lönj de Dola/Baai
- ▶ Yin köc ba narj cäataa nyic keek apieth ba ya dupiöc ku ba muöök pieth gaam ku kë ca nyic në piöc de piny cin kë narj koc ke yin luui në juir de Piöc ci gaam.
- ▶ Yin dhilë göt rin ëya tënë Yök de Kä ye Bëi në Aliiric cöl Provider Digital Access (PRODA), ku rek këne koc ye kärj bëi acän ago wëu ke Muöök de Meth cuatpiny në muöök ca bëi tënë bëëiku.
- ▶ Yin aleu ba nyin tiit agut mith ka dhorou abac në thä (run ka 13 dhukpiny ku ka cii ye lo në thukul tuejic), ke cin mith juec në mith ka ruan tšü në run ke thukul/panabun wële në ye cök, ku koor në 50% de mith thiäak këne yin.
- ▶ Kë de Tiit de Nyin de Baai du abi weu cäk. Yin në ba weu nyai tönöj bëëi ku ye këne yenë ke cuetpiny tinë luci- na cak kë de luci yin yök ba ke weu kë muk ke ye abarj döc de weuku tinë luci.
- ▶ Apieth ba ya looi ba bëëi ya gëm werëj ke weu cin të dak ye yen nyuwoth apieth ke weu ci gëm luon du.
- ▶ Döm du abi looi ke ye kë ci gam ci göör në kam du ku kë de luon du
- ▶ Luon du aköc bi wël ya gam tinë bëëi na tök në nin ka thiëerku ruan yiic.
- ▶ Yin adhil ba werëj de bën të de luci cin të dak gaam ku kë ci keek gätpiny tinë luci. Yin adhil werëj de bën ci thany de meth gaam tinë mith e bën të de muöök, anöjic kë ci gätpiny de ger mith kë bën tinë muöök.
- ▶ Na ca kë cie yic de werëj bën të de luci gëm kë de luon du, ke yin adhoj lönj kcu.



This brochure has been produced in 11 languages: Amharic, Arabic, Assyrian, Dari, Dinka, French, Hazaragi, Nuer, Somali, Sudanese, and Swahili. To find the brochure in your language please go to www.fdcsupport.org.au

Ye kā njo ye yith kiē ke yen ye dupiöc?

Kē de Tiit de Nyin Baai du abi kā pieth bëi ku kā kōr ciēñ bi keek looi bikē yin kony ke yin ye dupiöc.

Kā pieth ku kā kōr ciēñ bi keek looi anōñj ba dupiöc gēm wël kōr keek nē ye thā ē ku lo tuen de piöc, ba luoi de akut ya kuony ku mat rōt thin ba luoi, ku yiknhail ku ye piath de luoi rōñ ke nyic arēēt kuany cōk ku kā ke tē binē ya rēer thin.

Bi yin ya lēk

Ke yin ye dupiöc, yin abi kē cin tē dak yök ku wël ke ye menē, nē kā riäk piny de luon du. Luon du abi nañ löñj ye piath ku kuēr yenē keek luoi thin bi nyic nadē ke kē kōr tōk nē tē yenē kāñ luoi thin aci yök ku bi luoi ye thōñ ya cuotnhom.

Piöc lo tuen

Lēk de kē looi rōt ku muk de nyic dupiöc ee muksuolia ci mat ke dupiöc, kōc ye kāñ looi ku luel ke keek, ku kē de tiit de nyin baai. Yin

bi gēm kā ye dac bēn bīn ke lo tē de yiknhail de kē nyic arēēt bikē yin kony ba bēn ke yin ye dupiöc pieth ku ba nyic nadē ke yin ye löñj ku kā ke löñj piñj ku kuany ke cōk.

Luoi rōñ nyic arēēt ku kā ke tē binē ya rēer thin

Luon du, dupiöc ku kōc luoi abi kā kōr ciēñ abi keek looi ku luoi rōñ nyic arēēt bī luel de wël ya tiit ku looi kē keek nē loioi ken yic. Kē de tē binē ya rēer thin ee aciēk ye tō e kē de Tiit de Nyin Baai du kuēn ku bëi kā ye keek tiñ apieth nē loioi kuñ thiäk nē rōth ku tīnē bëi ku mith luoi e kē de luoi.

Kē de Tiit de Nyin Baai du abi nañ Muktar de Tē Binē Ya Rēer Thin nē Meth ke Cīn kē Nāñ yen bi kē ciē kōr nyai nē yeñj aciēk pieth wēle aciēk cī pieth tīnē mith tō nē luon du yic.

Na ye dupiöc de Muöck Baai da Aköl ke yin rōñ kā diir yin kenē luoi rōñ nyic arēēt de kā ci them pieth wēlē/ka yin cī gēm wēu cī rōñ nē luoi duñ de muöck de Baai da Aköl, yin lēu ba ye kēnē jaamic wenē luoi du.

Amharic በራሱም ቋንቋ በራራ ወረቀት ከሚገኙት www.fdcsupport.org.au ድረ ገጽን ይመልከቱ

Arabic لإيجاد الكتيب بلغتك، يُرجى تصفح موقع الويب www.fdcsupport.org.au

Assyrian لىخجوسه ئىنا هوذههك حىخنهجه، لى ههههه كهههه، ئىسهههه، لىهههه www.fdcsupport.org.au

Dari برای دریافت جزوه به زبان خودتان، لطفاً به www.fdcsupport.org.au وبسایت مراجعه کنید.

Dinka Tē kōr yin kitap nē thoñdu kitam tō wëlthin ke yin lo nē www.fdcsupport.org.au

French Pour trouver la brochure dans votre langue, veuillez visiter le site www.fdcsupport.org.au.

Nuer Ke yōö bi nāc jiek rey waregakā/ kie majale ke thuok du, gōa ē en yōö bi wā kā www.fdcsupport.org.au.

Hazaragi برای دریافت این بروشور به زبان خودتان، لطفاً به www.fdcsupport.org.au وبسایت مراجعه کنید.

Somali Si aad ugu heshid buugyaraha luuqadaada fadlan booqo www.fdcsupport.org.au.

Sudanese لإيجاد الكتيب بلغتك، الرجاء تصفح موقع www.fdcsupport.org.au

Swahili Ili kupata brosha hiyo kwa lugha yako tafadhali tembelea tovuti www.fdcsupport.org.au.

YÖK KÖK JUËC

Athör de Raan ye Muöck Bēi ee kē pieth thiekic tēnē kōc ke muöck du bëi de piöc tuen ye dac looi ku muöck de meth ku ka lēu bike yök nē:

www.education.gov.au/child-care-provider-handbook-0

Tē kōr yin ka juëc bake nyic ke yi lo nē abuon pinyhom:

- ▶ www.education.gov.au/compliance
- ▶ www.education.gov.au/child-care-providers
- ▶ www.fdcsupport.org.au
- ▶ www.fdca.com.au
- ▶ www.acecqa.gov.au

Wēle na ca lo nē abuon duon pinyhom de kē Muöck de Baai wēle tenē wël kök cī kē keek bëi tē nōñ yin cīt men de kitap de cin wēle kitap de göl.



Australian Government
Department of Education and Training



NSW FAMILY DAY CARE
ASSOCIATION INC.